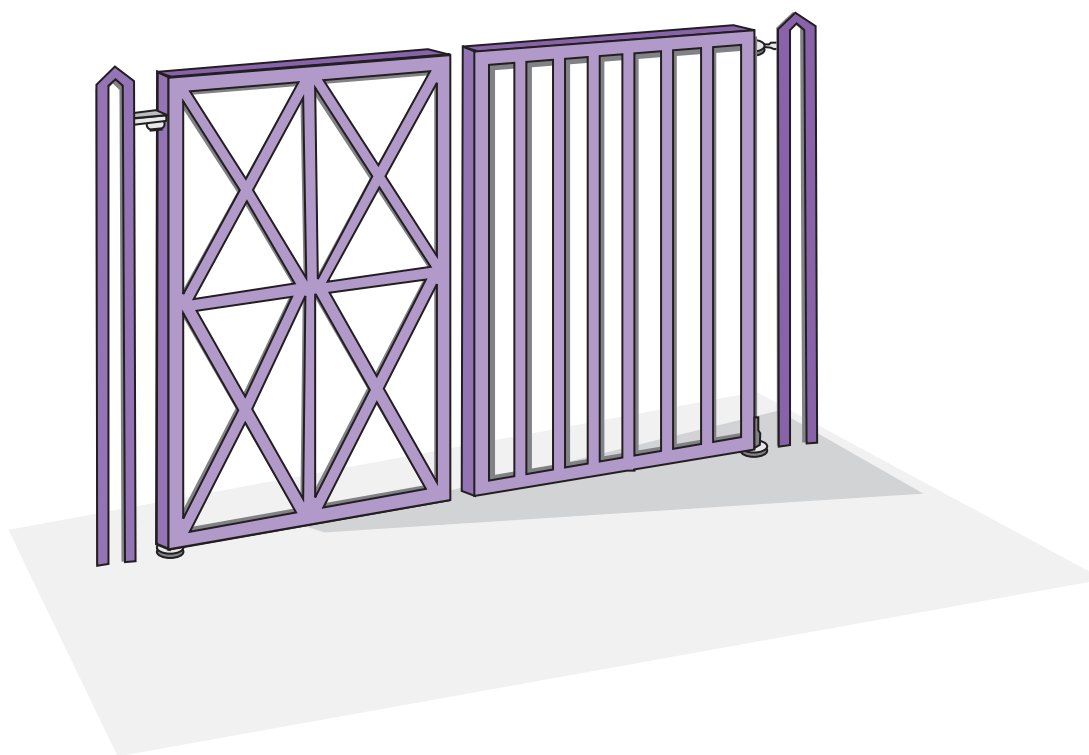




# Závěsné čepy pro křídlové brány

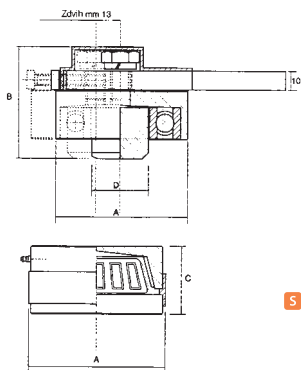
## Aplikace systému závěsných čepů





## Komplet: horní regulovatelný nerez./pozink. závěsný čep a spodní nosný díl

170-165



**Závěsný čep s maznicí** je vybaven prachotěsným kuličkovým ložiskem a varnou konzolou

**Spodní nosný díl** vybaven prachotěsným axiálním válečkovým ložiskem

Povrchová úprava - **galvanické zinkování**

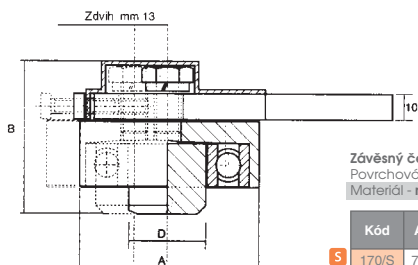
Materiál - **nerez**

Kód	A	B	C	D	Nosnost [kg]	Hmotnost [g]	Minimální obj. balení	Doporučený obj. balení
<b>S</b> 170	70	60	39	30	750	2 270	1	12
165	50	52	32	24	400	1 130	2	12
1165	50	52	32	24	400	1 130	2	12



## Horní regulovatelný nerez./pozink. závěsný čep

170/S - 165/S



**Závěsný čep** vybaven prachotěsným kul. ložiskem a varnou konzolou

Povrchová úprava - **galvanické zinkování**

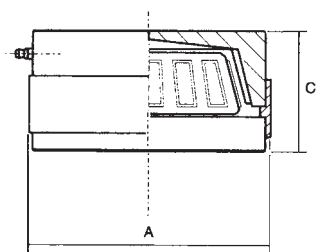
Materiál - **nerez**

Kód	A	B	D	Nosnost [kg]	Hmotnost [g]	Minimální obj. balení	Doporučený obj. balení
<b>S</b> 170/S	70	60	30	750	1 290	1	12
165/S	50	52	24	400	710	6	24
1165/S	50	52	24	400	710	2	12



## Spodní nosný díl

170/I - 165/I



**Spodní nosný díl s maznicí** je vybaven prachotěsným axiálním válečkovým ložiskem

Povrchová úprava - **galvanické zinkování**

Materiál - **nerez**

Kód	A	B	Nosnost [kg]	Hmotnost [g]	Minimální obj. balení	Doporučený obj. balení
170/I	70	39	750	980	5	12
165/I	50	32	400	420	6	24
1165/I	50	32	400	420	6	24





## 166-164

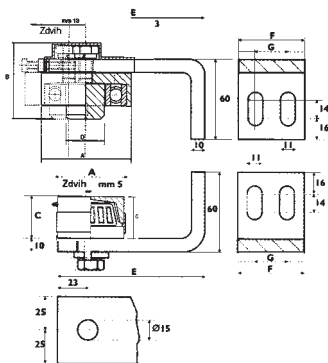
**Komplet:** horní regulovatelný pozink. závěsný čep a spodní nosný díl



**Závěsný čep** vybaven prachotěsným kul. ložiskem a montážními konzolami ve tvaru L.  
**Spodní nosný díl s maznicí** je vybaven prachotěsným axiálním válečkovým ložiskem.  
 Povrchová úprava - **galvanické zinkování**

Kód	A	B	C	D	E	F	G
166	70	60	39	30	130	60	39
164	50	52	32	24	110	50	25

Kód	Nosnost [kg]	Hmotnost [g]	Minimální obj. balení	Doporučený obj. balení
166	750	3 320	2	8
164	400	1 860		



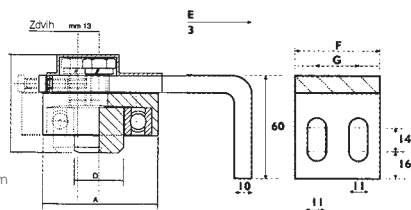
## 166/S-164/S

Horní regulovatelný pozink. závěsný čep



**Závěsný čep** vybaven prachotěsným kul. ložiskem a montážními konzolami ve tvaru L.  
 Povrchová úprava - **galvanické zinkování**

Kód	A	B	C	D	E	F	G	Nosnost [kg]	Hmotnost [g]	Minimální obj. balení	Doporučený obj. balení
166/S	70	60	39	30	130	60	39	750	1 510	2	8
164/S	50	52	32	24	110	50	25	400	88		



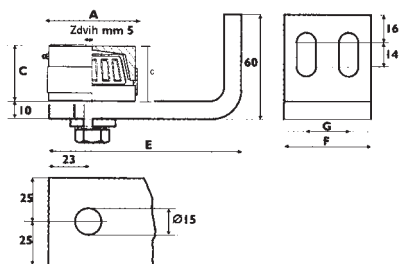
## 166/I-164/I

Spodní nosný díl



**Spodní nosný díl s maznicí** je vybaven prachotěsným axiálním válečkovým ložiskem.  
 Povrchová úprava - **galvanické zinkování**

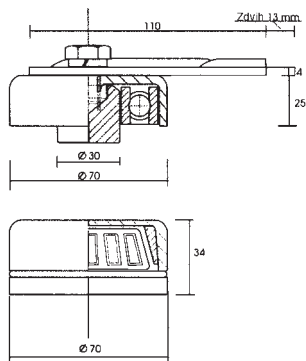
Kód	A	B	C	D	E	F	G	Nosnost [kg]	Hmotnost [g]	Minimální obj. balení	Doporučený obj. balení
166/I	70	60	39	30	130	60	39	750	1 810	2	8
164/I	50	52	32	24	110	50	25	400	980		





**Komplet:** horní regulovatelný pozink. závěsný čep a spodní nosný díl

**888**



**Závěsný čep** vybaven prachotěsným kul. ložiskem a varnou konzolou

**Spodní nosný díl** vybaven prachotěsným axiálním válečkovým ložiskem

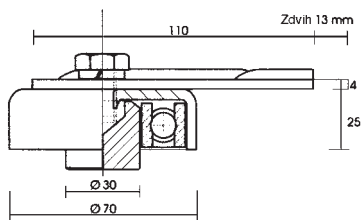
Povrchová úprava - **galvanické zinkování**

Kód	Nosnost [kg]	Hmotnost [g]	Minimální obj. balení	Doporučený obj. balení
888	750	1 580	6	12



Horní regulovatelný pozink. závěsný čep

**888/S**



**Závěsný čep** vybaven prachotěsným kul. ložiskem a varnou konzolou

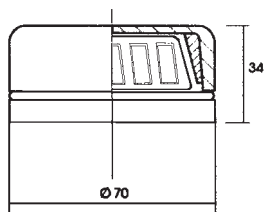
Povrchová úprava - **galvanické zinkování**

Kód	Nosnost [kg]	Hmotnost [g]	Minimální obj. balení	Doporučený obj. balení
888/S	750	770	10	20



Spodní nosný díl

**888/I**



**Spodní nosný díl** vybaven prachotěsným axiálním válečkovým ložiskem

Povrchová úprava - **galvanické zinkování**

Kód	Nosnost [kg]	Hmotnost [g]	Minimální obj. balení	Doporučený obj. balení
888/I	75	810	16	16



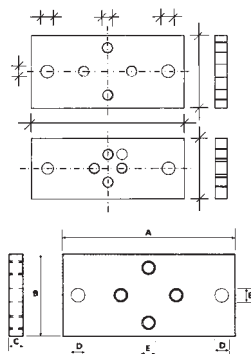


## 166/P-164/P

Montážní deska pro artikl 166 a 164



Kód	A	B	C	D	E	Hmotnost [g]	Mini. obj. balení	Dop. obj. balení
166/P	125	60	10	10	8M	252	8	32
164/P		50				140		

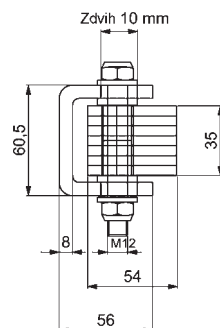


## 887

Stavitelný čep



Kód	Hmotnost [g]	Minimální obj. balení	Doporučený obj. balení
887	658	6	12

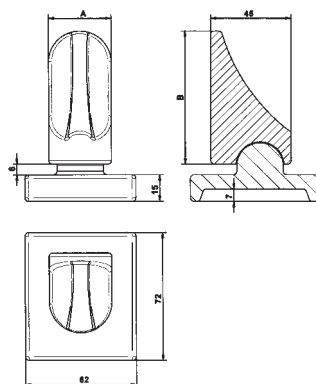


## 889

Spodní nosný díl s čepem



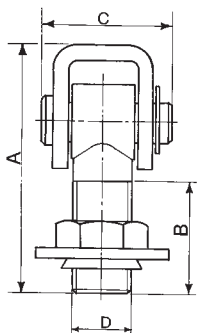
Kód	A	B	Hmotnost [g]	Minimální obj. balení	Doporučený obj. balení
889.1	35	75	875	10	20
889.2	45	85	885		





### Stavitelný závěsný čep se šroubem a lisovanou maticí

167



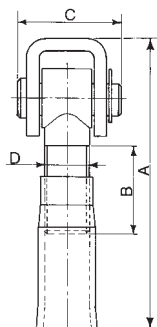
Povrchová úprava - galvanické zinkování

Kód	Typ	A	B	C	D	Nosnost [kg]	Hmotnost [g]	Minimální obj. balení	Doporučený obj. balení
167/1.18	objímka	85	38	43	18	100	380	20	40
S 167/2.18	matice							1	
167/1.22	objímka	90	45	48	22	150	530	20	
S 167/2.22	matice							1	



### Stavitelný závěsný čep se šroubem a kotvou do zdíva

168



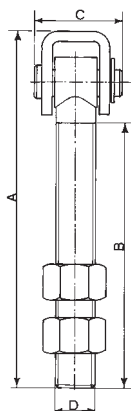
Povrchová úprava - galvanické zinkování

Kód	A	B	C	D	Nosnost [kg]	Hmotnost [g]	Minimální obj. balení	Doporučený obj. balení
S 168/18	115/145	38	43	18	100	400	1	30
168/22	120/160	45	48	22	150	560	15	



### Stavitelný závěsný čep se šroubem

169



Povrchová úprava - galvanické zinkování

Kód	A	B	C	D	Nosnost [kg]	Hmotnost [g]	Minimální obj. balení	Doporučený obj. balení
169/18	180	135	43	18	100	580	10	20
169/22	200	152	48	22	150	860		





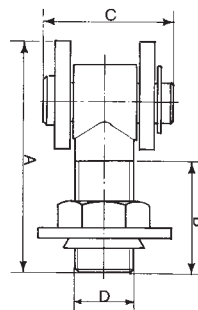
171

Stavitelný závěsný čep se šroubem, lisovanou maticí a dělenou mont. konzolou



Povrchová úprava - galvanické zinkování

Kód	Typ	A	B	C	D	Nosnost [kg]	Hmotnost [g]	Mini. obj. balení	Dop. obj. balení
171/1.18	objímka	78	38	43	18	100	360	20	40
171/2.18	matice								
171/1.22	objímka	86	45	48	22	150	500	20	40
171/2.22	matice								



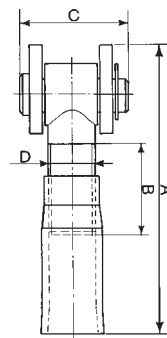
172

Stavitelný závěsný čep se šroubem, kotvou do zdiva a dělenou mont. konzolou



Povrchová úprava - galvanické zinkování

Kód	A	B	C	D	Nosnost [kg]	Hmotnost [g]	Minimální obj. balení	Doporučený obj. balení
172/18	110/140	38	43	18	100	380	15	30
172/22	115/155	45	48	22	150	530		



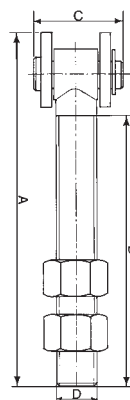
173

Stavitelný závěsný čep se šroubem a dělenou mont. konzolou



Povrchová úprava - galvanické zinkování

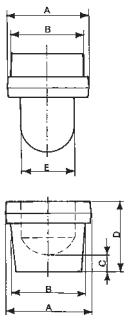
Kód	A	B	C	D	Nosnost [kg]	Hmotnost [g]	Minimální obj. balení	Doporučený obj. balení
173/18	175	135	43	18	100	550	10	20
173/22	195	132	48	22	150	830		





## Horní závěsný čep pro křídlová vrata

143



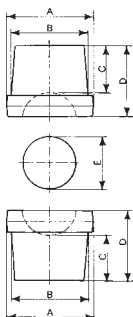
Pro kované brány

Kód	A	B	C	D	E	Průměr [mm]	Nosnost [kg]	Hmotnost [g]	Minimální obj. balení	Doporučený obj. balení
143/40	40	35	10	35	26	40	200	570	12	48
143/50	50	43				50	250	820		24



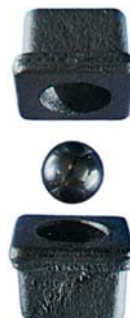
## Spodní opěrný kulový čep pro křídlová vrata

144



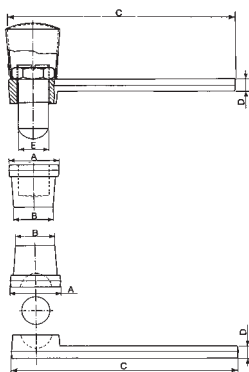
Pro kované brány

Kód	A	B	C	D	E	Průměr [mm]	Nosnost [kg]	Hmotnost [g]	Minimální obj. balení	Doporučený obj. balení
144/40	40	35	10	35	26	40	200	700	12	48
144/50	50	45	21		29	50	250	1 080		24



## Komplet: horní závěsný a spodní opěrný kulový čep s montážními trny

145



Komplet pro křídlová vrata  
Pro kované brány

Kód	A	B	C	D	E	Nosnost [kg]	Hmotnost [g]	Min. obj. balení	Dop. obj. balení
145/40	40	34	185	10	25	200	2 100	2	8
145/40S							1 100		16
145/40I							1 000		
145/50	50	43	190	10	25	250	2 930	2	8
145/50S							1 530	4	16
145/50I							1 450		





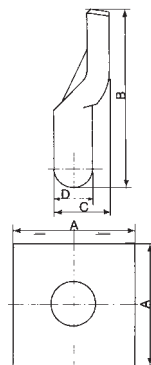
174

Opěrný čep a destička pro křídlo brány



Povrchová úprava - galvanické zinkování

Kód	A	B	C	D	Nosnost [kg]	Hmotnost [g]	Mini. obj. balení	Dop. obj. balení
174/18	60	87	30	20	100	600	15	60
174/22	70	98	35	23	150	1 020		30



## Aplikace systému TECHNOPARK na privátní sektor

