

The image features two brass rollers, one at the top right and one at the bottom center, set against a vibrant red background. The background is overlaid with a complex pattern of white, thin lines that form a grid-like structure, possibly representing a mesh or a technical drawing. The rollers are cylindrical with a central hole and a slightly curved top surface. The text is positioned to the right of the bottom roller.

Pojezdová kola
a příslušenství
pro posuvné brány



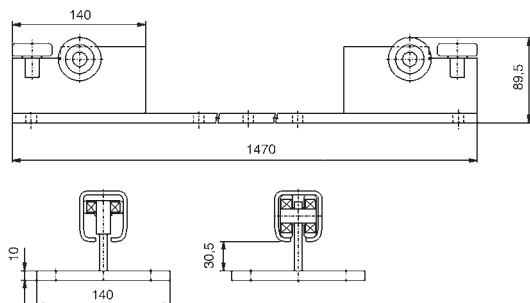
VO 444

Nosný vozíčkový komplet a příslušenství - řada 444 pro privát



VO 444 - nosný vozíčkový komplet 1500 mm dlouhý, pouzdrěná ložiska, zinkovaný (max. zařízení 300 kg).

Profil se 4 mm stěnou Vám dokáže vynést bránu do 4 m světlé šířky průjezdu a do 300 kg hmotnosti brány (dodáván v 6 m, černý). Malé rozměry Vám umožní konstruovat opravdu elegantní, lehké brány. Stačí pouze jeden vozík na jednu bránu - snadno usadíte, odpadájí složité zaměřování. Dojezdové kolečko dodáváno nově s krytváním profilu.



Kód	Hmotnost [kg]	Minimální obj. balení	Doporuč. obj. balení
S VO 444	19	1	1

CP 444

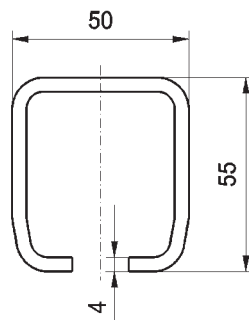
"C" profil, délka 6 m, černý

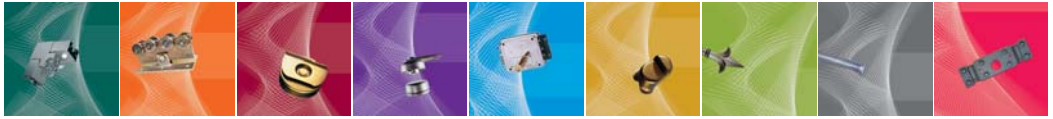


Kód	Nesnost [kg]	Stěna profilu [mm]
CP 444	300	4

Kód	Hmotnost [kg]	Minimální obj. balení
S CP 444	53	6

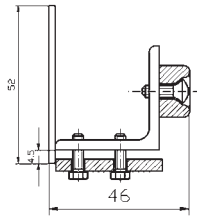
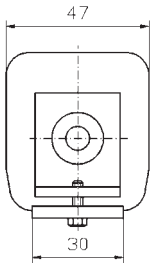
Krytování profilu chrání profil v zimě před sněhem.





Rozebíratelný uzávěr "C" profilu

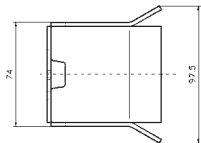
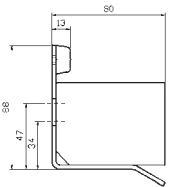
UP 444



Kód	Hmotnost [g]	Minimální obj. balení
S UP 444	150	1

Kapsa pro dojezdové kolečko

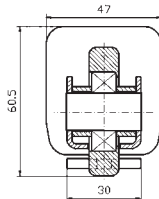
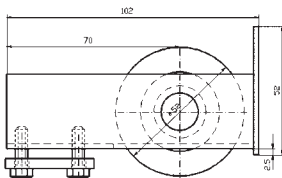
KA 444



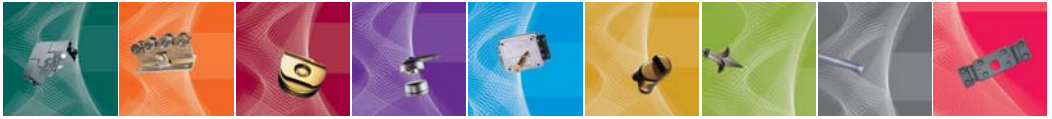
Kód	Hmotnost [g]	Minimální obj. balení
S KA 444	600	1

Dojezdové kolečko

KO 444



Kód	Hmotnost [g]	Minimální obj. balení
S KO 444	600	1



VO 555

Nosný kyvný vozík - řada 555 pro většinu bran



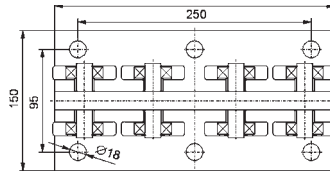
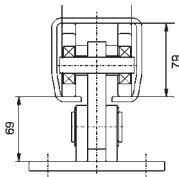
NYOTA 115



ROBO

VO 555 - nosný kyvný vozík pro většinu bran (max. zatížení 600 kg).

Silný profil V₄m vynese 600 kg do 6,5 m (dodáván v 6 m, černý). Je ideální pro podniky. 2 robustní vozíky jsou dimenzovány pro velký provoz. Zvýšený počet ložisek prodlužuje životnost Vaší brány. Tloušťka stěny profilu 5,5 je výsoce nadstandardní. Dojezdové kolečko a rozebratelný uzávěr dodávané nové s krytováním profilu. Patentované řešení TECHNOPARK.



Kód	Hmotnost [kg]	Minimální obj. balení	Doporuč. obj. balení
S VO 555	12,5	1	2

CP 555

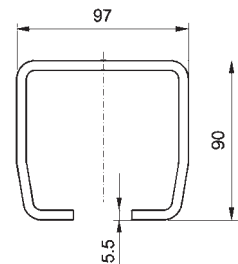
"C" profil, délka 6 m, černý



Kód	Nosnost [kg]	Stěna profilu [mm]
CP 555	600	5,5

Kód	Hmotnost [kg]	Minimální obj. balení
S CP 555	13,3	6

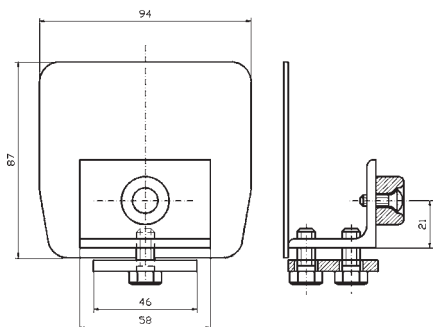
Krytování profilu chrání profil v zimě před sněhem.





Rozebíratelný uzávěr "C" profilu

UP 555

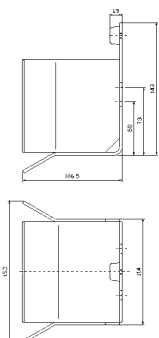


Kód	Hmotnost [g]	Minimální obj. balení
S UP 555	400	1



Kapsa pro dojezdové kolečko

KA 555

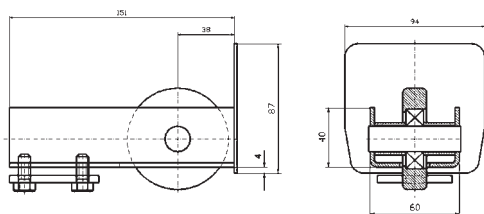


Kód	Hmotnost [g]	Minimální obj. balení
S KA 555	1 400	1



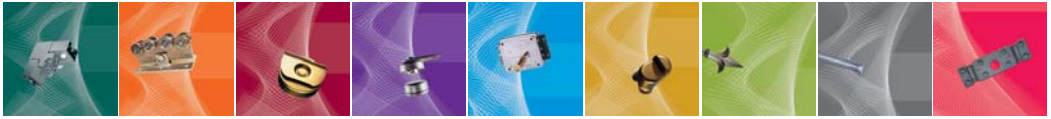
Dojezdové kolečko

KO 555



Kód	Hmotnost [g]	Minimální obj. balení
S KO 555	1 300	1





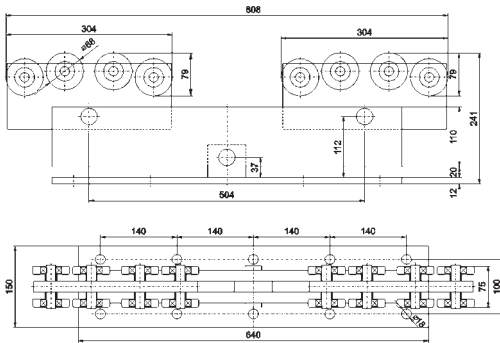
VO 601

Nosný kavný vozík - VO 601 pro obch. firmy a státní sektor



VO 601 - nosný kavný vozík pro obch. firmy a státní sektor (zařízení 800 kg).

Silný profil Vám vynese 800 kg do 10 m (dodáván v 6 m, černý). Ideální pro obchodní i výrobní firmy, sklady a instituce. 2 robustní kavné vozíky jsou dimenzovány pro velký provoz. Zvýšený počet ložisek prodlužuje životnost Vaší brány a tloušťka stěny profilu 5,5 mm je ideální. Dojezdová kolečka a odebíratelný uzávěr dodáván nově s krytováním profilu. Dojezdová kapsa má vyřezávané 2 podélné otvory pro pohodlnou montáž a gumovou zádržku pro šetrné zaparkování brány.



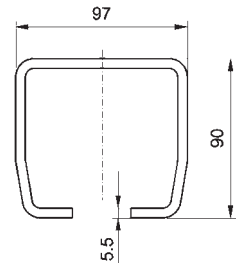
Kód	Hmotnost [kg]	Minimální obj. balení	Doporuč. obj. balení
S VO 601	45,5	1	2

CP 555

"C" profil, délka 6 m, černý



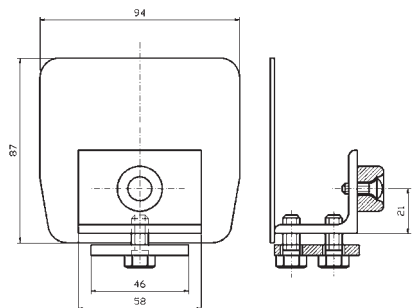
Kód	Nosnost [kg]	Stěna profilu [mm]
CP 555	800	5,5





Rozebíratelný uzávěr "C" profilu

UP 555

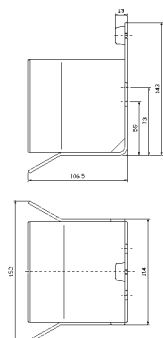


Kód	Hmotnost [g]	Minimální obj. balení
S UP 555	400	1



Kapsa pro dojezdové kolečko

KA 555

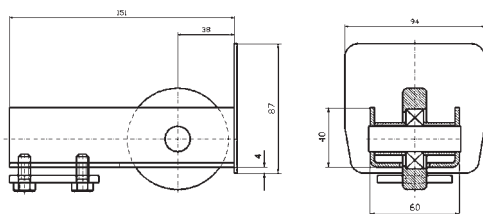


Kód	Hmotnost [g]	Minimální obj. balení
S KA 555	1 400	1



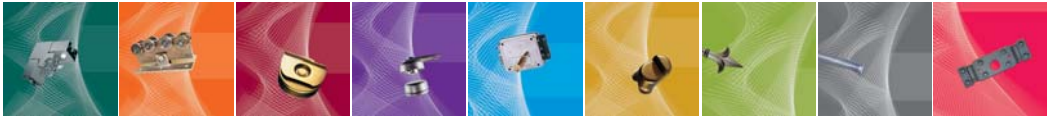
Dojezdové kolečko

KO 555



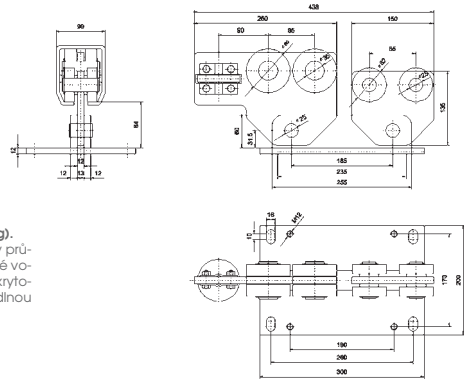
Kód	Hmotnost [g]	Minimální obj. balení
S KO 555	1 300	1





VO 666

Dvojitý kyvný vozík - řada 666 pro dopravní a výrobní podniky



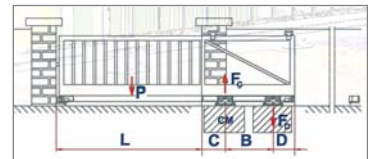
VO 666 - dvojitý kyvný vozík pro dopravní a výrobní podniky (zařízení 1 200 kg). Zesílený nosný profil (stěna 6,5 mm) umožní vynést bránu do 15 m světlé šířky průjezdu při 1 200 kg celkové hmotnosti brány, dodávaný v 6 m, zinkovaný. 2 velké vozíky se dvěma čepy. Dojezdové kolečko a rozebíratelný uzávěr dodávaný s krytováním profilu. Dojezdová kapsa má vyfrézované 2 podélné otvory pro pohodlnou montáž a gumovou záložku pro šetrné zaparkování brány.

Kód	"C" profil	Hmotnost [kg]	Minimální obj. balení
871/2	CP 666	19,4	2

$$F_c = P(B+C+L/2)/B \quad F_c = F_d + P \quad CM = 1,7P$$

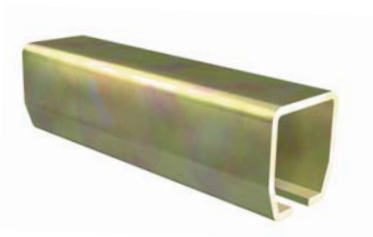
$$F_d = P(L+C)/B \quad B_{min} = P(B+C+L/2)/F_c \quad B = 0,3L$$

Kód	P max [kg]	L max [m]	F _c max [10 A/g]	F _c max [100 A/g]
871.2	1 300	15	4 000	3 200

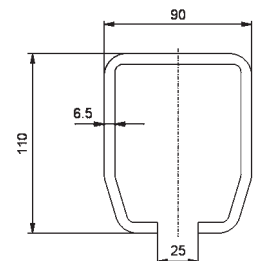


CP 666

"C" profil, délka 6 m, zinkovaný



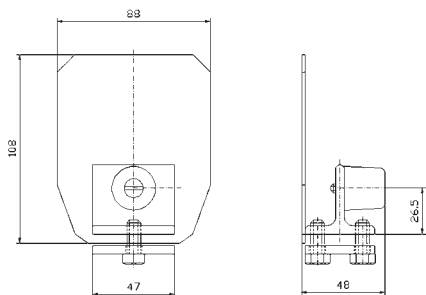
Kód	Nosnost [kg]	Stěna profilu [mm]
CP 666	1 200	6,5





Rozebíratelný uzávěr "C" profilu

UP 666

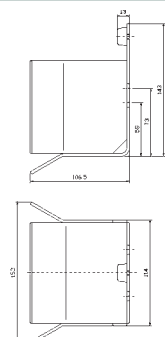


Kód	Hmotnost [g]	Minimální obj. balení
UP 666	384	1



Kapsa pro dojezdové kolečko

KA 666

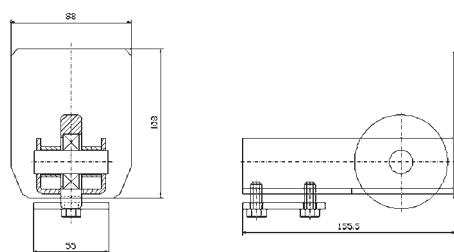


Kód	Hmotnost [g]	Minimální obj. balení
KA 666	555	1



Dojezdové kolečko

KO 666



Kód	Hmotnost [g]	Minimální obj. balení
KO 666	1 100	1





100

Pojzdové kolo se 2 ložisky, z pozinkované oceli, možnost mazání



MEC 200



FIBO 400



NYOTA 115

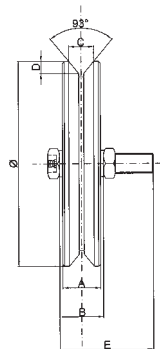


THOR

Maximální zátěž 2 kol
1 600 kg

Povrchová úprava - galvanické zinkování

Položka	Průměr	A	B	C	D	E	Hmotnost [g]	Minimální obj. balení
100/12/38	120						2 880	
100/14/38	140						3 550	4
100/16/38	160	38	44	25	12	18 x 90	4 400	
100/20/38	200						6 500	
100/25/38	250						9 800	2



101

Pojzdové kolo se 2 ložisky, z pozinkované oceli, možnost mazání



MEC 200



FIBO 400



NYOTA 115

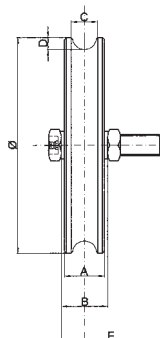


THOR

Maximální zátěž 2 kol
1 600 kg

Povrchová úprava - galvanické zinkování

Položka	Průměr	A	B	C	D	E	Hmotnost [g]	Minimální obj. balení
101/12/38	120						2 650	
101/14/38	140						3 400	4
101/16/38	160	38	44	25	12	18 x 90	4 150	
101/20/38	200						6 000	
101/25/38	250						9 600	2



102

Pojzdové kolo se 2 ložisky, z pozinkované oceli, možnost mazání



MEC 200



FIBO 400



NYOTA 115

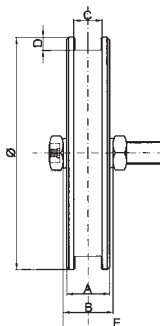


THOR

Maximální zátěž 2 kol
1 600 kg

Povrchová úprava - galvanické zinkování

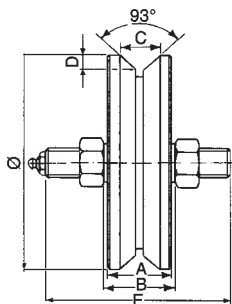
Položka	Průměr	A	B	C	D	E	Hmotnost [g]	Minimální obj. balení
102/12	120						2 450	
102/14	140						3 200	4
102/16	160	38	44	25	12	18 x 90	3 900	
102/20	200						5 900	
102/25	250						9 400	2





Pojzdové kolo se 2 ložisky, z pozinkované oceli, možnost mazání

106



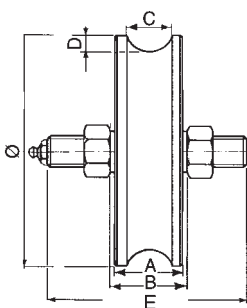
Povrchová úprava - galvanické zinkování

Maximální zátěž 2 kol
800 kg

Položka	Průměr	A	B	C	D	Hmotnost [g]	Minimální obj. balení	Doporučený obj. balení
106/8/25	80	25	34/44	20	7,5	790	8	16
106/10/25	100					1 300		12
106/12/25	120					1 930	6	6
106/14/25	140					2 700		

Pojzdové kolo se 2 ložisky, z pozinkované oceli, možnost mazání

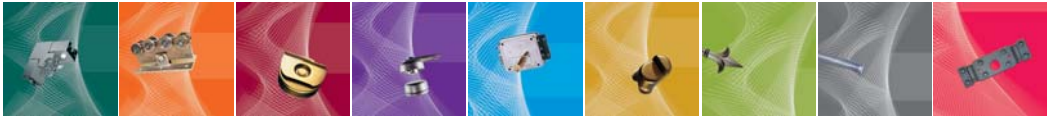
107



Povrchová úprava - galvanické zinkování

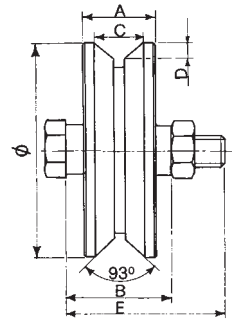
Maximální zátěž 2 kol
800 kg

Položka	Průměr	A	B	C	D	E	Hmotnost [g]	Minimální obj. balení	Doporučený obj. balení
107/8/25	80	25	34/44	20	10	16x80	730	8	16
107/10/25	100						1 220		12
107/12/25	120						1 820	6	6
107/14/25	140						2 570		



110

Pojzdové kolo s 1 nebo 2 ložisky z pozink./nerez oceli, se šroubem



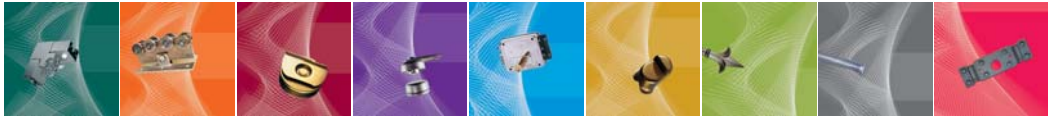
Povrchová úprava - galvanické zinkování
Materiál - nerez

1-ložiskové pojzdové kolečko									
Kód	Průměr	A	B	C	D	E	Hmotnost [g]	Minimální obj. balení	Doporučený obj. balení
110/5/17	50	17	19	10	3,5	10x45	220	20	40
110/6/17	60						300	14	28
110/7/20	70	20	32	13	4	14x70	500	12	24
110/8/20	80						680	10	20
110/9/20	90						850		
110/10/20	100						1 100	8	8
110/12/20	120	1 600							
110/14/20	140	2 200							
110/16/20	160	2 900							
110/8/25	80	25	32	20	8	14x70	700	8	16
110/10/25	100						1 190	6	6
110/12/25	120						1 800		
110/14/25	140						2 520		
110/16/25	160	3 330							
1110/8/20	80	20	32	13	4	14x70	680	10	20
1110/10/20	100						1 100	8	16

Maximální zátěž 2 kol		
Typ	Průměr	Hmotnost [g]
1-ložiskové	50-60	200
	70-160	600
2-ložiskové	100-140	1 200
	160-250	1 600

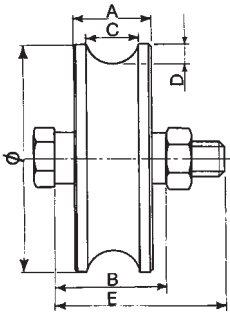
2-ložiskové pojzdové kolečko									
Kód	Průměr	A	B	C	D	E	Hmotnost [g]	Minimální obj. balení	Doporučený obj. balení
110/10/32/2	100	32	44	20	8	14x70	1 600	4	8
110/12/32/2	120						2 050		
110/14/32/2	140						2 650	1	4
110/16/32/2	160						3 350	4	
110/20/32/2	200	32	44	20	8	14x70	5 700	2	2
110/25/32/2	250						8 050		
1110/14/32/2	140						2 650	4	4

S



Pojezdové kolo s 1 nebo 2 ložisky z pozink./nerez oceli, se šroubem

111

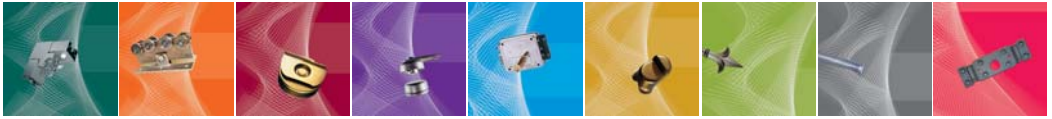


Povrchová úprava - galvanické zinkování
Materiál - nerez

1-ložiskové pojezdové kolečko										
Kód	Průměr	A	B	C	D	E	Hmotnost [g]	Minimální obj. balení	Doporučený obj. balení	
111/5/17	50	17	19	9	6	10x45	210	20	40	
111/6/17	60						280	14	28	
111/7/17	70						390	12	24	
111/8/17	80						520	12	24	
111/7/20	70						490	12	24	
111/8/20	80	20	32	16	8	14x70	660	10	20	
111/9/20	90						840	8	16	
111/10/20	100						1 050	8	8	
111/12/20	120						1 560			
111/14/20	140						2 170			
111/16/20	160	2 850	25	32	20	10	14x70	630	8	16
111/8/25	80	1 080						6	6	
111/10/25	100	1 560								
111/12/25	120	2 390								
111/14/25	140	3 200								
111/16/25	160	660	10	20						
111/8/20	80	20	32	16	8	14x70	1 050	8	16	
111/10/20	100									

Maximální zátěž 2 kol		
Typ	Průměr	Hmotnost [g]
1-ložiskové	50-60	200
	70-160	600
2-ložiskové	100-140	1 200
	160-250	1 600

2-ložiskové pojezdové kolečko									
Kód	Průměr	A	B	C	D	E	Hmotnost [g]	Minimální obj. balení	Doporučený obj. balení
111/10/32/2	100	32	44	20	10	14x70	1 500	4	4
111/12/32/2	120					1 900			
111/14/32/2	140					2 600			
111/16/32/2	160					3 250	2	2	
111/20/32/2	200					5 650			
111/25/32/2	250	18x90	7 950	4	4				
111/14/32/2	140	32	44	20	10	14x70	2 600	4	4



112

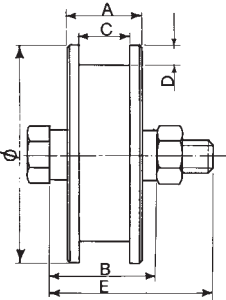
Pojzdové kolo s 1 nebo 2 ložisky z pozink. oceli, se šroubem



Maximální zátěž 2 kol		
Typ	Průměr	Hmotnost [g]
1-ložisk.	50-60	200
	70-160	600
2-ložisk.	100-140	1 200
	160-250	1 600

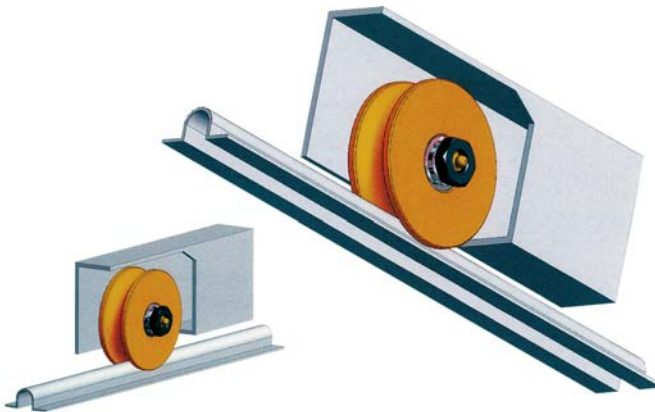
Povrchová úprava - galvanické zinkování

1-ložiskové pojezdové kolečko									
Kód	Průměr	A	B	C	D	E	Hmotnost [g]	Minimální obj. balení	Doporučený obj. balení
112/5/17	50	17	19	8	4	10x45	210	20	40
112/6/17	60						300	14	28
112/7/20	70						480	12	24
112/8/20	80						650	10	20
112/9/20	90	810							
112/10/20	100	20	32	12	6	14x70	1 000	8	16
112/12/20	120						1 500		
112/14/20	140						2 100	8	8
112/16/20	160						2 800		



2-ložiskové pojezdové kolečko									
Kód	Průměr	A	B	C	D	E	Hmotnost [g]	Minimální obj. balení	Doporučený obj. balení
112/10/32/2	100	32	44	20	10	14x70	1 450	4	8
112/12/32/2	120						1 800		
112/14/32/2	140						2 500		
112/16/32/2	160						3 050	2	2
112/20/32/2	200	5 300							
112/25/32/2	250					18x90	7 500		

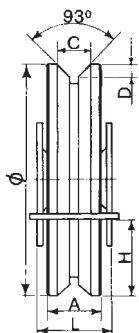
Applikace artiklu 112





Pojzdové kolo s 1 nebo 2 ložisky, z pozink. oceli, s opěrnou konzolou

220



Povrchová úprava - galvanické zinkování

1-ložiskové pojzdové kolečko								
Kód	Průměr	A	C	D	H	L	Hmotnost [g]	Minimální obj. balení
220/7/20	70				17		590	12
S 220/8/20	80				23		760	1
220/9/20	90	20	13	4	28	32	930	12
220/10/20	100				32		1 115	
220/12/20	120				35		1 815	6
220/14/20	140				45		2 440	
220/8/25	80	25	20	8	23		790	12
220/10/25	100				32	32	1 250	
220/12/25	120				35		2 070	6
220/14/25	140				45		2 150	

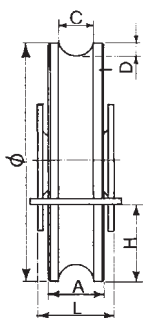


2-ložiskové pojzdové kolečko								
Kód	Průměr	A	C	D	H	L	Hmotnost [g]	Minimální obj. balení
220/10/32/2	100			32			1 685	8
220/12/32/2	120	32	20	8	35	44	2 120	6
220/14/32/2	140			45			2 740	4

Maximální zátěž 2 kol		
Typ	Průměr	Hmotnost [g]
1-ložiskové	70-140	500
2-ložiskové	100-140	800

Pojzdové kolo s 1 nebo 2 ložisky, z pozink. oceli, s opěrnou konzolou

221



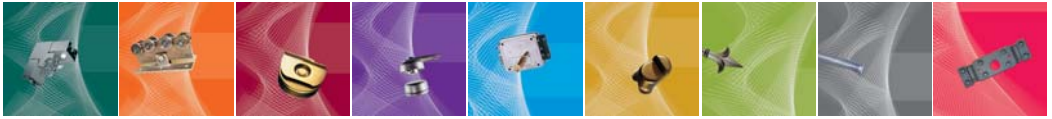
Povrchová úprava - galvanické zinkování

1-ložiskové pojzdové kolečko								
Kód	Průměr	A	C	D	H	L	Hmotnost [g]	Minimální obj. balení
221/7/20	70				17		580	
221/8/20	80				23		740	12
221/9/20	90	20	16	8	28	32	930	
221/10/20	100				32		1 130	
221/12/20	120				35		1 810	6
221/14/20	140				48		2 420	
221/8/25	80	25	20	10	23		720	12
221/10/25	100				32	32	1 190	
221/12/25	120				35		1 940	6
221/14/25	140				48		2 660	



2-ložiskové pojzdové kolečko								
Kód	Průměr	A	C	D	H	L	Hmotnost [g]	Minimální obj. balení
221/10/32/2	100			32			1 620	8
221/12/32/2	120	32	20	10	35	44	2 040	6
221/14/32/2	140			45			2 670	4

Maximální zátěž 2 kol		
Typ	Průměr	Hmotnost [g]
1-ložiskové	70-140	500
2-ložiskové	100-140	800



222

Pojzdové kolo s 1 nebo 2 ložisky, z pozink. oceli, s opěrnou konzolou



ROBO



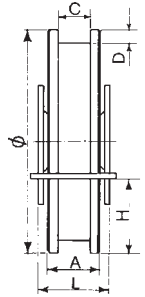
GIRRI 130



NYOTA 115



THOR



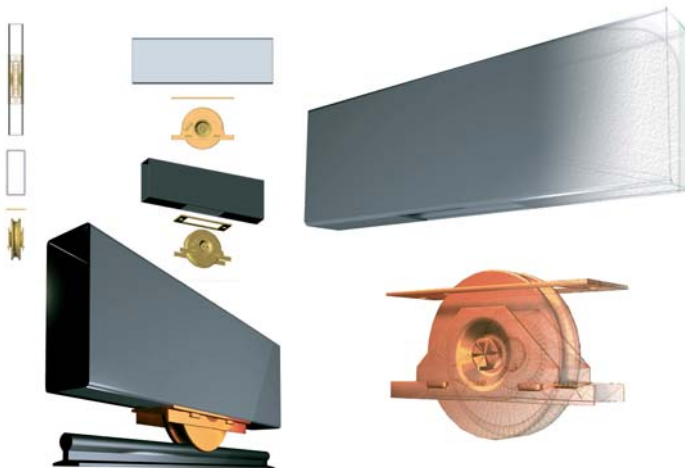
Povrchová úprava - galvanické zinkování

1-ložiskové pojezdové kolečko								
Kód	Průměr	A	C	D	H	L	Hmotnost [g]	Minimální obj. balení
222/7/20	70	20	16	8	32	17	560	12
222/8/20	80					23	710	
222/9/20	90					28	900	
222/10/20	100					32	1 100	
222/12/20	120					35	1 760	6
222/14/20	140	48	2 360					

Maximální zátěž 2 kol		
Typ	Průměr	Hmotnost [g]
1-ložiskové	70-140	500
2-ložiskové	100-140	800

2-ložiskové pojezdové kolečko								
Kód	Průměr	A	C	D	H	L	Hmotnost [g]	Minimální obj. balení
222/10/32/2	100	32	20	10	35	44	1 520	8
222/12/32/2	120						1 970	6
222/14/32/2	140						2 720	4

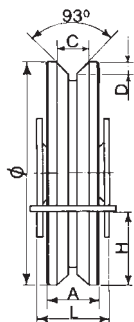
Aplikace artiklu 222





Pojezdové kolo s 1 nebo 2 ložisky, z pozink. oceli, s uzavřenou konzolou

120



Povrchová úprava - galvanické zinkování

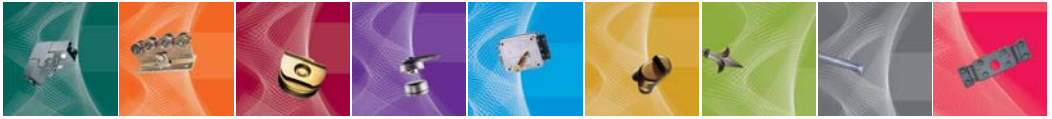
1-ložiskové pojezdové kolečko							
Kód	Průměr	A	C	D	H	L	Hmotnost [g] / Minimální obj. balení
120/7/20	70	20	13	4	17,5	32	620 / 12
S 120/8/20	80				22,5		770 / 1
120/9/20	90				17,5		960 / 12
S 120/10/20	100				22,5		1 180 / 1
120/12/20	120	25	20	8	27,5	32	1 888 / 6
120/14/20	140				27,5		2 478 /
120/16/20	160				27,5		3 228 /
120/8/25/2	80				22,5		800 /
120/10/25/2	100				22,5		1 280 / 12
120/12/25/2	120				27,5		2 088 /
120/14/25/2	140	27,5	2 780 / 6				
120/16/25/2	160	27,5	3 670 /				

2-ložiskové pojezdové kolečko							
Kód	Průměr	A	C	D	H	L	Hmotnost [g] / Minimální obj. balení
120/10/32/2	100	32	20	8	22,5	44	1 530 / 8
120/12/32/2	120				27,5		2 264 / 6
120/14/32/2	140				27,5		3 654 /
120/16/32/2	160				27,5		4 654 / 4

Maximální zátěž 2 kol		
Typ	Průměr	Hmotnost [g]
1-ložiskové	70-160	400
2-ložiskové	100-160	600

Systém TECHNOPARK





121

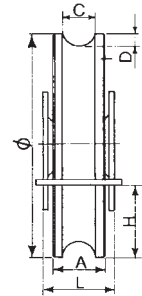
Pojzdové kolo s 1 nebo 2 ložisky z pozink. oceli, s uzavřenou konzolou



ROBO



GIRRI 130



Povrchová úprava - galvanické zinkování

1-ložiskové pojzdové kolečko									
Kód	Průměr	A	C	D	H	L	Hmotnost [g]	Minimální obj. balení	
121/7/20	70	20	16	8	32		530	12	
121/8/20	80						690	1	
121/9/20	90						860	12	
121/10/20	100						1 070	6	
121/12/20	120						1 748	6	
121/14/20	140						2 238	6	
121/16/20	160	27,5	3 028	6					
121/8/25/2	80	25	20	10	44		730	12	
121/10/25/2	100						1 170	12	
121/12/25/2	120						1 970	6	
121/14/25/2	140						2 650	6	
121/16/25/2	160						27,5	3 500	6
121/16/25/2	160						27,5	3 500	6

Maximální zátěž 2 kol		
Typ	Průměr	Hmotnost [g]
1-ložisk.	70-160	400
2-ložisk.	100-160	600

2-ložiskové pojzdové kolečko									
Kód	Průměr	A	C	D	H	L	Hmotnost [g]	Minimální obj. balení	
120/10/32/2	100	32	20	10	44		22,5	1 590	8
120/12/32/2	120						27,5	2 144	6
120/14/32/2	140						27,5	2 834	4
120/16/32/2	160	27,5	3 694	4					

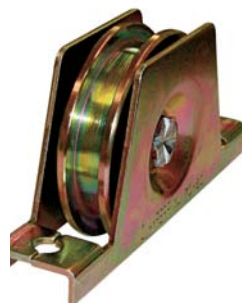
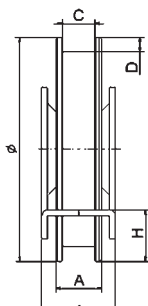
Systém TECHNOPARK





Pojezdové kolo s 1 nebo 2 ložisky, z pozink. oceli, s uzavřenou konzolou

122



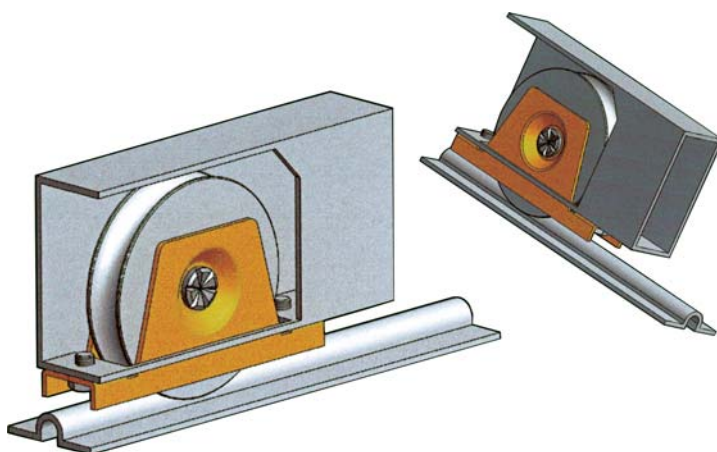
Povrchová úprava - galvanické zinkování

1-ložiskové pojezdové kolečko								
Kód	Průměr	A	C	D	H	L	Hmotnost [g]	Minimální obj. balení
122/7/20	70	20	12	6,5	22,5	32	580	12
122/8/20	80						750	
122/9/20	90	20	12	6,5	22,5	32	920	6
122/10/20	100						1 130	
122/12/20	120						1 838	
122/14/20	140						2 388	
122/16/20	160	2 540						

Maximální zátěž 2 kol		
Typ	Průměr	Hmotnost [g]
1-ložiskové	70-160	400
2-ložiskové	100-160	600

2-ložiskové pojezdové kolečko								
Kód	Průměr	A	C	D	H	L	Hmotnost [g]	Minimální obj. balení
122/10/32/2	100	32	20	10	27,5	44	1 530	8
122/12/32/2	120						2 504	6
122/14/32/2	140	32	20	10	27,5	44	2 504	4
122/16/32/2	160						3 500	

Aplikace artiklu 122





130

Pojzdové kolo s 1 nebo 2 ložisky, z pozink./nerez oceli, s otevřenou konzolou



Povrchová úprava - galvanické zinkování
Materiál - nerez

1-ložiskové pojezdové kolečko									
Kód	Průměr	A	C	D	H	L	Hmotnost [g]	Minimální obj. balení	
130/6/17	60	17	10	3,5	8,5	25	290	24	
S 130/8/20	80				12		800	1	
130/9/20	90				17		1 000	12	
S 130/10/20	100	20	13	4	22	33	1 200	1	
130/12/20	120				18		2 070	6	
130/14/20	140				28		2 650	6	
130/8/25	80				12		840	12	
130/10/25	100	25	20	8	22	33	1 300	12	
130/12/25	120				18		2 200	6	
130/14/25	140				28		2 900	6	

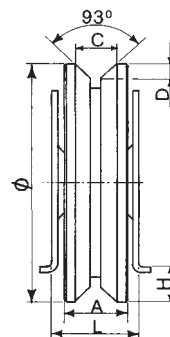


ROBO KCE



GIRRI 130

2-ložiskové pojezdové kolečko									
Kód	Průměr	A	C	D	H	L	Hmotnost [g]	Minimální obj. balení	
130/10/32/2	100				22		1 700	8	
130/12/32/2	120	32	20	8	18	44	2 400	6	
130/14/32/2	140				28		3 000	4	
1130/8/20	80				12		800	12	
1130/10/20	100	20	13	4	22	33	1 200	12	



Maximální zátěž 2 kol

Typ	Průměr	Hmotnost [g]
1-ložiskové	80-140	400
2-ložiskové	100-140	600

131

Pojzdové kolo s 1 nebo 2 ložisky, z pozink./nerez oceli, s otevřenou konzolou



Povrchová úprava - galvanické zinkování
Materiál - nerez

1-ložiskové pojezdové kolečko									
Kód	Průměr	A	C	D	H	L	Hmotnost [g]	Minimální obj. balení	
131/6/17	60	17	10	6	8,5	25	260	24	
131/8/20	80				12		780	12	
131/9/20	90				17		980	12	
131/10/20	100	20	16	8	22	33	1 190	6	
131/12/20	120				18		2 000	6	
131/14/20	140				28		2 600	6	
131/8/25	80				12		750	12	
131/10/25	100	25	20	10	22	33	1 210	12	
131/12/25	120				18		2 120	6	
131/14/25	140				28		2 460	6	

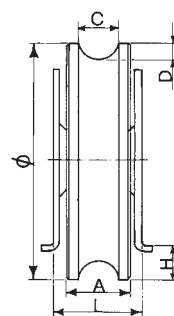


ROBO



GIRRI 130

2-ložiskové pojezdové kolečko									
Kód	Průměr	A	C	D	H	L	Hmotnost [g]	Minimální obj. balení	
131/10/32/2	100				22		1 650	8	
131/12/32/2	120	32	20	10	18	44	2 320	6	
131/14/32/2	140				28		3 000	4	
1131/8/20	80				12		780	12	
1131/10/20	100	20	12	8	22	33	1 190	12	



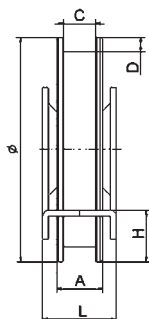
Maximální zátěž 2 kol

Typ	Průměr	Hmotnost [g]
1-ložiskové	80-140	400
2-ložiskové	100-140	600



Pojezdové kolo s 1 nebo 2 ložisky, z pozink. oceli, s otevřenou konzolou

132



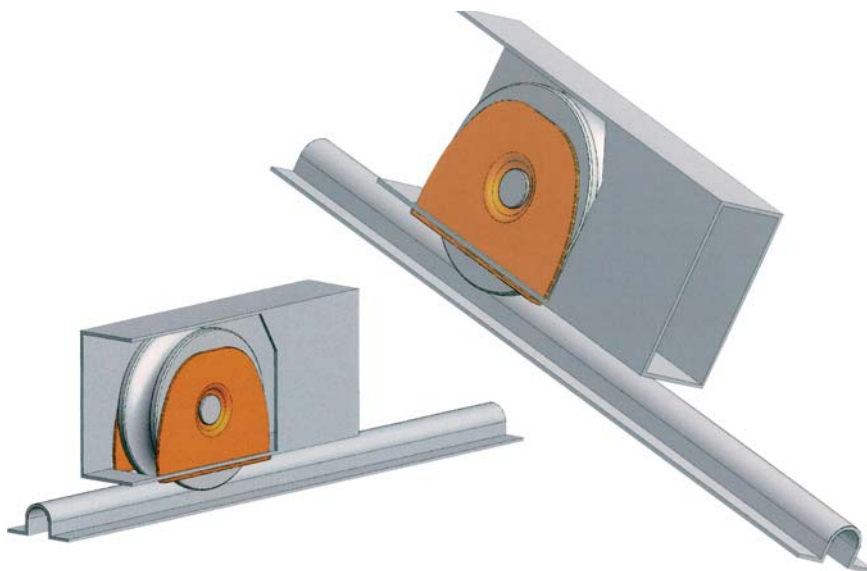
Povrchová úprava - studené zinkování

1-ložiskové pojezdové kolečko								
Kód	Průměr	A	C	D	H	L	Hmotnost [g]	Minimální obj. balení
132/6/17	60	17	10	6	8,5	25	260	24
132/8/20	80	20	16	8	12	33	780	12
132/9/20	90				17		980	
132/10/20	100	20	16	8	22	33	1 190	6
132/12/20	120				18		2 000	
132/14/20	140				28		2 600	

Maximální zátěž 2 kol		
Typ	Průměr	Hmotnost [g]
1-ložiskové	80-140	400
2-ložiskové	100-140	600

2-ložiskové pojezdové kolečko								
Kód	Průměr	A	C	D	H	L	Hmotnost [g]	Minimální obj. balení
132/10/32/2	100				22		1 600	8
132/12/32/2	120	32	20	10	18	44	2 200	6
132/14/32/2	140				28		2 920	4

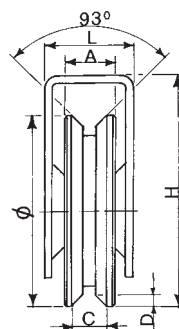
Aplikace artiklu 132





140

Pojezdové kolo s 1 nebo 2 ložisky, z pozink. oceli, s pevnou konzolou



2-ložiskové pojezdové kolečko							
Kód	Průměr	A	C	D	H	L	Hmotnost [g]
140/10/32/2	100	32	20	8	102	41	1 830

Maximální zátěž 2 kol		
Typ	Průměr	Hmotnost [g]
1-ložiskové	70-140	400
2-ložiskové	100	600

Povrchová úprava - galvanické zinkování

1-ložiskové pojezdové kolečko							
Kód	Průměr	A	C	D	H	L	Hmotnost [g]
140/7/20	70	20	13	4	90	36	750
140/8/20	80						920
140/9/20	90						1 100
140/10/20	100	25	20	8	95	36	1 350
140/8/25	80						930
140/10/25	100						1 400

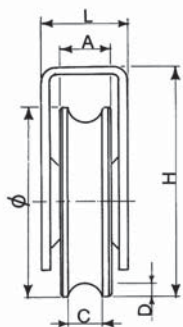
Systém TECHNOPARK





Pojezdové kolo s 1 nebo 2 ložisky, z pozink. oceli, s pevnou konzolou

141



Doporučená zátěž koleček		
Kód	Průměr	Hmotnost [g]
1-ložiskové	70-100	400
2-ložiskové	100	600

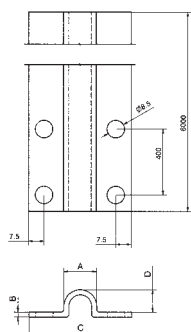
2-ložiskové pojezdové kolečko								
Kód	Průměr	A	C	D	H	L	Hmotnost [g]	Minimální obj. balení
141/10/32/2	100	32	20	10	102	41	1 730	8

Povrchová úprava - galvanické zinkování

1-ložiskové pojezdové kolečko								
Kód	Průměr	A	C	D	H	L	Hmotnost [g]	Minimální obj. balení
141/7/20	70	20	16	8	36	90	730	12
141/8/20	80						890	1
141/9/20	90						1 090	12
141/10/20	100	105	1 300	12				
141/8/25	80	25	20	10	36	95	850	12
141/10/25	100					105	1 310	12

Omega profil, délka 6 m

3091



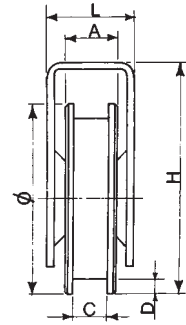
Příslušenství pro artikl 141
Povrchová úprava - galvanické zinkování

Kód	A	B	C	D	L [m]	Hmotnost [g]	Doporučená obj. balení
3091/16.3	16	2,5	50	10	3	1 160	10
3091/16.6					6		1
3091/20.3	20	3	55	13,5	3	1 600	10
3091/20.6					6		



142

Pojzdové kolo s 1 nebo 2 ložisky, z pozink. oceli, s pevnou konzolou



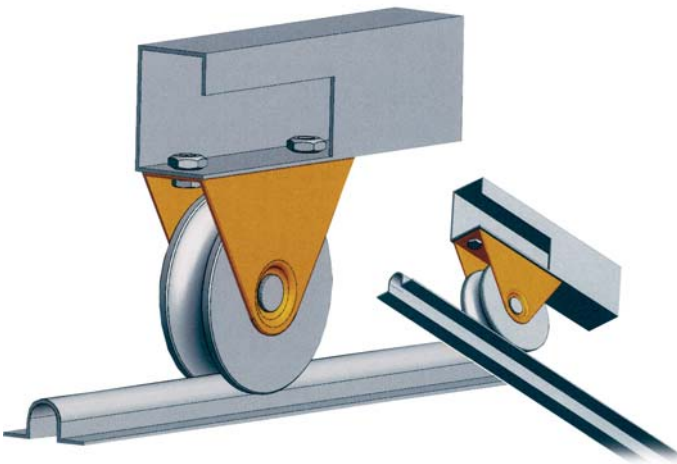
Povrchová úprava - galvanické zinkování

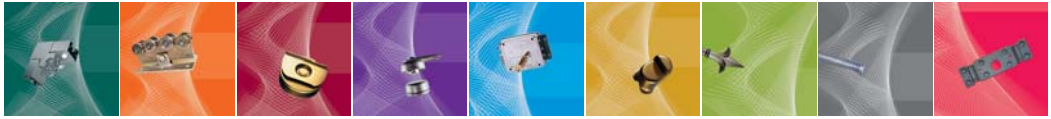
Maximální zátěž 2 kol		
Typ	Průměr	Hmotnost [g]
1-ložiskové	70-100	400
2-ložiskové	100	600

1-ložiskové pojezdové kolečko								
Kód	Průměr	A	C	D	H	L	Hmotnost [g]	Minimální obj. balení
142/7/20	70	20	12	6	90	36	720	12
142/8/20	80						850	
142/9/20	90						1 060	
142/10/20	100						1 240	

2-ložiskové pojezdové kolečko								
Kód	Průměr	A	C	D	H	L	Hmotnost [g]	Minimální obj. balení
142/10/32/2	100	32	20	10	102	41	1 730	8

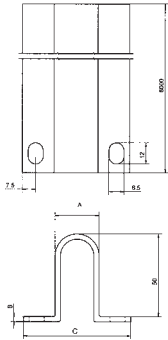
Aplikace artiklu 142





Omega - kolejnicová dráha z pozinkované cement. oceli

3090

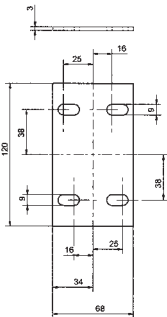


Položka	A	B	C	L [m]	Hmotnost [g]	Doporučený obj. balení
3090/16.3	16	2,5	55	3	2 640	10
3090/16.6				6		
3090/20.3	20	3	60	3	3 260	
3090/20.6				6		
3090/25.3	25	3	60	3	3 300	
3090/25.6				6		



Spojovací podložka pro Omega profil

3093



Povrchová úprava - galvanické zinkování

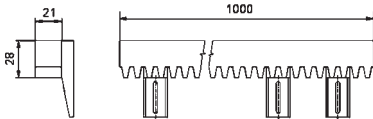
Kód	Hmotnost [g]	Minimální obj. balení	Doporučený obj. balení
3093	175	25	50



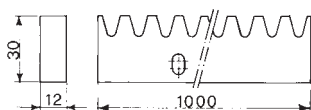
Nylonové a ocelové hřebeny

HR 100.O
HR 100.N

Nylonový hřeben HR 100.N s ocelovým jádrem o rozměru 28x21 mm a ocelový hřeben HR 100.O o rozměru 30x12 mm. Oba slouží k přenosu síly pohonu na bránu. Nylonový hřeben zajišťuje tichý chod a proto je vhodný zejména pro privátní brány. Ocelový hřeben je vhodný pro průmyslové brány s nepřetržitým provozem.



HR 100.N se dodává po 1 m včetně samolepných montážních šroubů a podložek.
HR 100.O se dodává po 1 m včetně varných montážních šroubů.



Povrchová úprava - galvanické zinkování

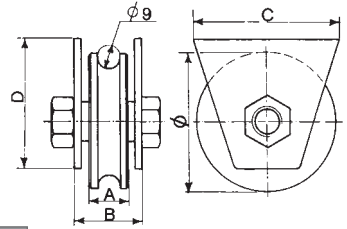
Kód	Typ	Hmotnost [g]	Minimální obj. balení
HR.100.N	nylonový	1 400	1
HR.100.O	ocelový	2 500	





99

Pojzdové kolo z pozink. oceli, jednoložiskové, s bočními deskami

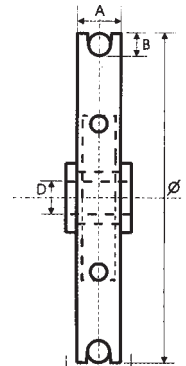


Povrchová úprava - galvanické zinkování

Kód	Průměr	A	B	C	D	Hmotnost [g]	Minimální obj. balení	Doporučený obj. balení
99/5	50	17	27	62	55	350	25	50
99/6	60			450				
99/7	70			550				
99/8	80			68	65	700	15	30

148

Kladka pro výklopné vrata

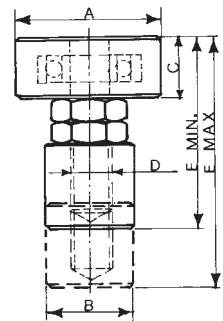


Povrchová úprava - galvanické zinkování

Kód	Průměr	A	B	C	D	D1	Hmotnost [g]	Minimální obj. balení	Doporučený obj. balení
148/8	80	16	6	20	12	6	490	15	30
148/9	90						610	12	24
148/10	100						790	10	20
148/12	120						8	8	

150

Stavitelný vodící válec z pozink. oceli pro vedení brány ložiskem



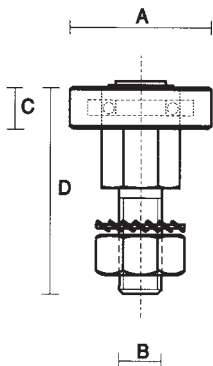
Povrchová úprava - galvanické zinkování

Kód	A	B	C	D	E	Hmotnost [g]	Minimální obj. balení	Doporučený obj. balení
150/42	42	26	18	12	56-70	290	25	50
150/52	52				400			



Stavitelné vodící kuličkové ložisko z pozink. oceli pro vedení brány

155



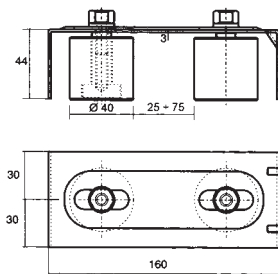
Povrchová úprava - galvanické zinkování

Kód	A	B	C	D	Hmotnost [g]	Minimální obj. balení	Doporučený obj. balení
155/1	30		9	45	100	50	100
155/2	35	14	10	58	140		
155/3	40		12		190		



Horní vedení brány se dvěma válci

152



Povrchová úprava - galvanické zinkování

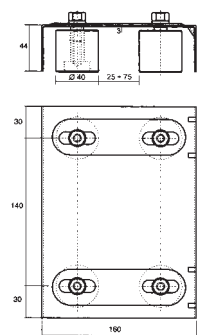
Kód	Typ	Průměr válce [mm]	Stavitelná rozteč válců [mm]
152/2	nylonový	40	25-70
152/3	mosazný		

Kód	Typ	Hmotnost [g]	Minimální obj. balení	Doporučený obj. balení
152/2	nylonový	450	12	24
152/3	mosazný	1 750		



Horní vedení brány se čtyřmi válci

153-1153



Povrchová úprava - galvanické zinkování

Materiál - nerez

Kód	Typ	Průměr válce [mm]	Stavitelná rozteč válců [mm]
153/2	nylonový	40	25-70
153/3	mosazný		
1153/2	nylonový		

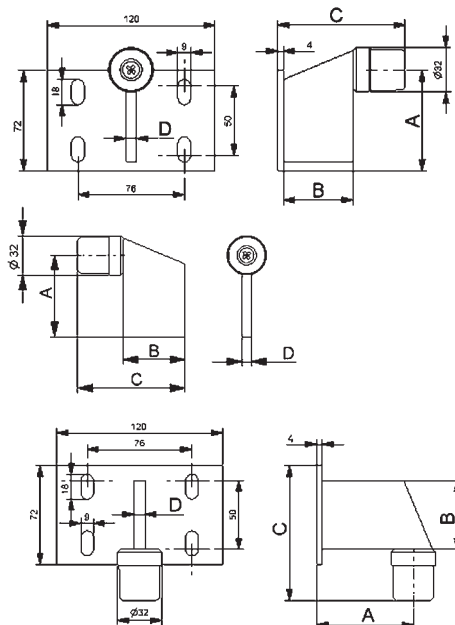
Kód	Typ	Hmotnost [g]	Minimální obj. balení	Doporučený obj. balení
153/2	nylonový	1 480	4	8
153/3	mosazný	2 650		
1153/2	nylonový	1 480	4	8
1153/3	mosazný	2 650		





151

Gumová koncová zarážka s ocelovou varnou konzolou



Povrchová úprava - galvanické zinkování

Kód	A	B	C	D	Hmotnost [g]	Minimální obj. balení	Kód	A	B	C	D	Hmotnost [g]	Minimální obj. balení
S 151/1	66	86			310	1	151/2	87	108			530	10
151/1.1	73	50	90	8	10	151/2.1	87	70	110	10			
S 151/1.2	73		98		570	1	151/2.2	90	108			810	

160

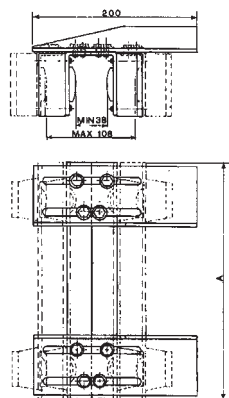
Horní vedení brány se čtyřmi válci



Povrchová úprava - galvanické zinkování

Typ válce	Průměr válce [mm]	Stavitelná rozteč válců [mm]
nylonový	40	38-108
mosazný		

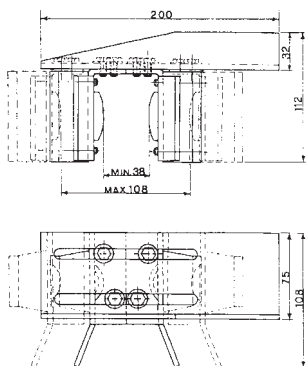
Kód	Typ válce	A	Hmotnost [g]	Doporučený obj. balení
160/30.2	nylonový	300	3 400	4
S 160/40.2		400	4 500	1
160/50.2		500	5 200	4
160/60.2	600	5 900		
160/30.3	mosazný	300	4 500	
160/40.3		400	5 500	
160/50.3		500	6 200	
160/60.3		600	7 000	





Horní koncový doraz se dvěma nylonovými válci

161



Povrchová úprava - galvanické zinkování

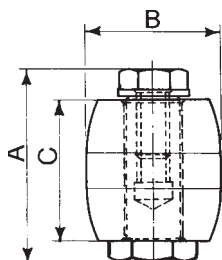
Typ válce	Průměr válce [mm]	Stavitelná roztež válců [mm]
nylonový	40	38-108
mosazný		

Kód	Typ válce	Hmotnost [g]	Doporučený obj. balení
S 161.2	nylonový	1 600	1
161.3	mosazný	2 150	5



Vyklenutý vodící válec se šroubem

157



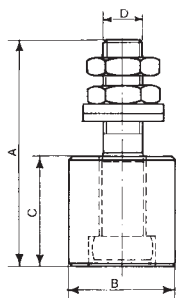
Povrchová úprava - galvanické zinkování

Kód	Typ	A	B	C	D	Hmotnost [g]	Minimální obj. balení	Doporučený obj. balení
157/2	nylonový	57	40	40	16	140	30	60
157/3	mosazný					400		



Stavitelné vodící válečky - VV-N (nylonový) a VV-M (mosazný)

154-1154



Nylonový a mosazný váleček pro horní vedení brány
Povrchová úprava - galvanické zinkování

Kód	Typ	A	B	C	D	Hmotnost [g]	Min. obj. balení	Doporuč. obj. balení
S 154/1.2	nylonový	74	30	40	14	160	1	60
154/2.2		84	40		16	250	25	50
154/3.2		102		60	280	20	40	
S 154/1.3	mosazný	74	30	40	14	310	1	60
154/2.3		84	40		16	520	25	50
154/3.3		102		60	710	20	40	
1154/2.2	nylonový	84	40	40	16	250	25	50
1154/2.3	mosazný					520		





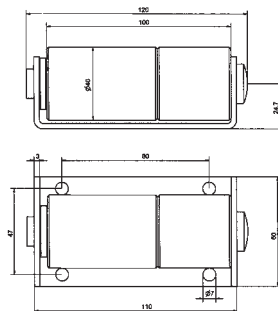
162

Stavitelný vodící válec, nylonový



Povrchová úprava - **galvanické zinkování**

Kód	Hmotnost [g]	Minimální obj. balení
162	540	16



156-1156

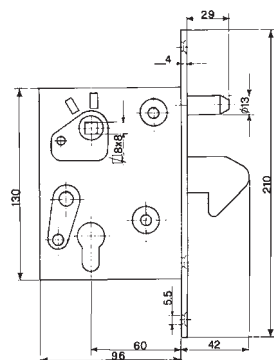
Hákový zámek z pozink./nerez. oceli



Kód	Typ oceli
156	pozink.
1156	nerez.

Povrchová úprava - **galvanické zinkování**
Obsahuje cylindrickou vložku + 3 klíče

Kód	Hmotnost [g]	Minimální obj. balení	Doporučený obj. balení
156	1 300	1	6
1156	1 160	2	6



156/1

Montážní krabice pro zámek



Povrchová úprava - **galvanické zinkování**

Kód	A	Hmotnost [g]	Minimální obj. balení
156/1.10	10	580	9
156/1.20	20		1

