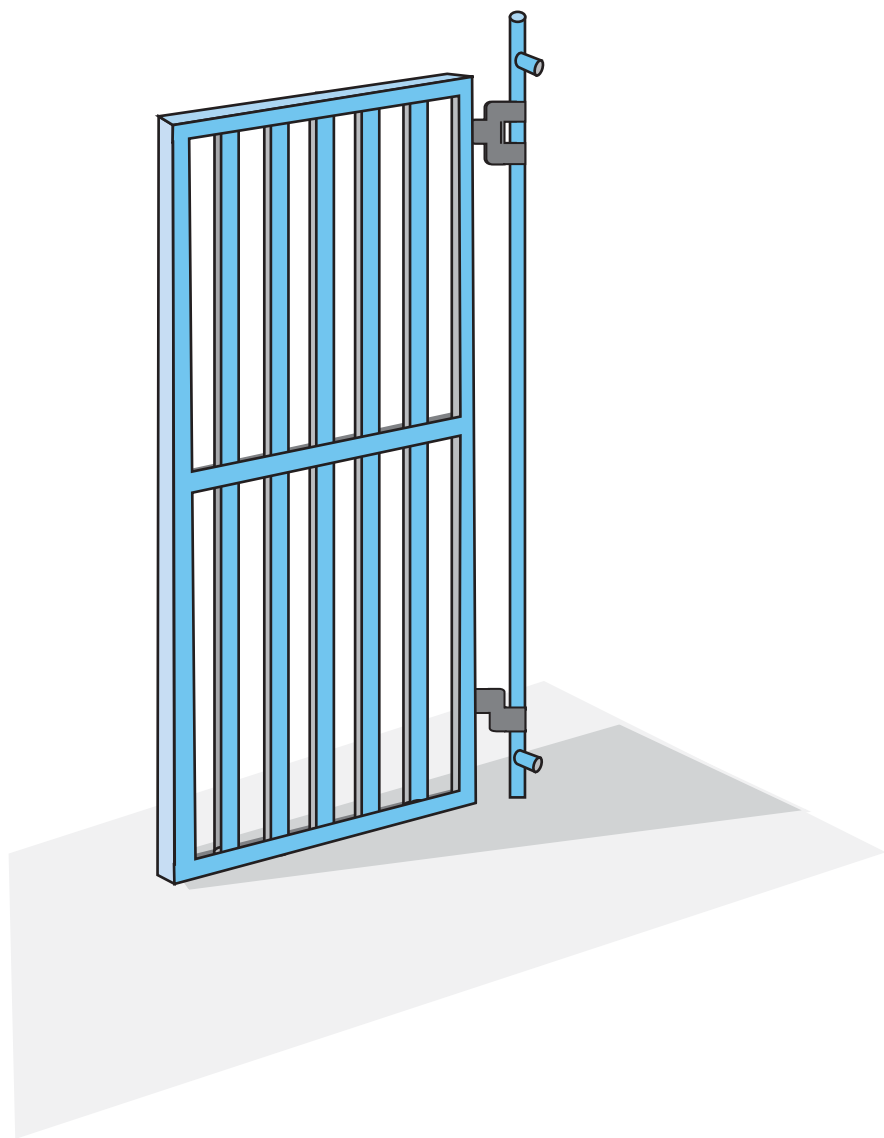


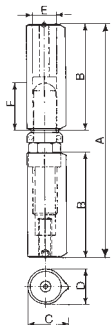
Příklad použití pantů a příslušenství





Otočný, regulovatelný válcový pant s čepem bez úchyťů

175



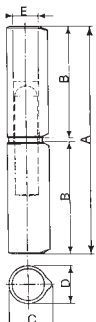
Max. nastavení 7 mm pomocí klíče č. 16
Povrchová úprava čepu - **pokovení mosazí**

Kód	A	B	C	D	E	F	Hmotnost [g]	Minimální obj. balení	Doporučený obj. balení
175	150	67	25	22	14	36	410	15	60



Otočný, válcový pant dvojdílný, s otočným čepem a podložkou bez úchyťů

176

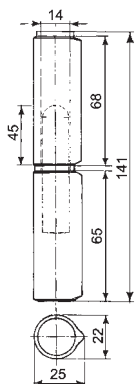


Kód	Typ	A	B	C	D	E	Hmotnost [g]	Minimální obj. balení	Doporučený obj. balení	
176.1.4	ocelový čep	ložisko	151	72	25	22	14	440	15	60
176.1.5		mosaz. podložka	147					435		
176.2.4	ocelový čep	ložisko	101	47	25	22	14	282	25	50
176.2.5		mosaz. podložka	97					276		
176.3.4	mosaz. čep	ložisko	151	72	25	22	14	450	15	60
176.3.5		mosaz. podložka	147					440		
176.4.4	mosaz. čep	ložisko	101	47	25	22	14	286	25	50
176.4.5		mosaz. podložka	97					280		



Otočný válcový pant s kuličkovým ložiskem, plastovou krytkou a mosaz. čepem

135



Kód	Typ	Hmotnost [g]	Minimální obj. balení	Doporučený obj. balení
135	železo ložisko	380	15	30



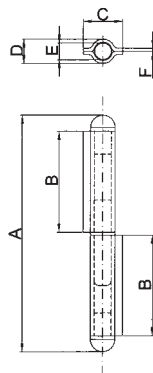


136

Otočný dvoudílný válcový pant s kovovou krytkou



Kód	A	B	C	D	E	F	Hmotnost [g]	Minimální obj. balení	Doporučený obj. balení
136/6	60	27	22	12	8	2	48	40	120
136/8	80	37					66		
136/10	100	46	26	14,5	10	2,5	113	25	80
136/12	120	55	28	15			150		
136/14	140	65	29	16	11	200	20	30	
136/14 S	140	65	30	18	12	3	220	20	40
136/17	170	80	30	18	12	3	306	15	30
136/20	200	95	36	20	14	3	438	20	40



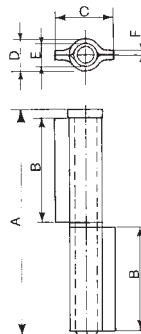
179

Otočný dvoudílný válcový pant, mosazná třecí podložka, krátké uzav. úchyty



Materiál - nerez

Kód	A	B	C	D	E	F	Hmotnost [g]	Minimální obj. balení	Doporučený obj. balení
179/6	60	27	22	12	8	2	58	40	120
179/8	80	37					80		
179/10	100	46	26	14,5	10	2,5	136	25	80
179/12	120	55	28	15			180		
179/14	140	65	29	16	11	242	20	40	
179/14 S	140	65	30	18	12	3	368	15	30
179/17	170	80	30	18	12	3	368	20	40
179/20	200	95	36	20	14	3	526	20	40
1179/10	100	46	26	14,5	10	2	136	40	160
1179/14	140	65	29	16	11	2,5	242	25	100



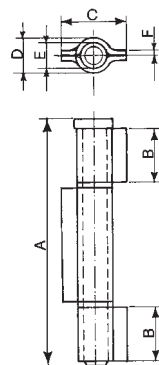
180

Otočný třídílný válcový pant, mosazné třecí podložky, krátké uzav. úchyty



Materiál - nerez

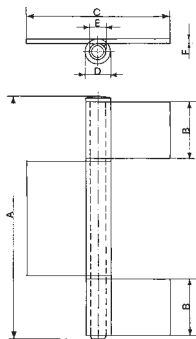
Kód	A	B	C	D	E	F	Hmotnost [g]	Minimální obj. balení	Doporučený obj. balení
180/8	80	17,5	22	12	8	2	78	40	240
180/10	100	21,5	26	14,5	10		132		
180/12	120	27	28	15		2,5	25	186	25
180/14	140	32	29	16	246				
180/17	170	39	30	18	12	3	370	15	60
180/20	200	46,5	36	20	14	3	528	20	40
1180/10	100	21,5	26	14,5	10	2	132	40	160
1180/14	140	32	29	16	11	2,5	246	25	100





Otočný válcový pant třídílný, mosazné třecí podložky, dlouhé úchyty

182

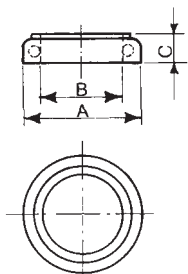


Kód	A	B	C	D	E	F	Hmotnost [g]	Minimální obj. balení	Doporučený obj. balení
182/11	110	27	81	14	8	2,5	212	1	60
182/14	140	33	91	18		3	426	10	40
182/17	170	42	105	20	12	3,5	600		20
182/20	200	47	121	23	14	4	975		



Axiální ložisko

194



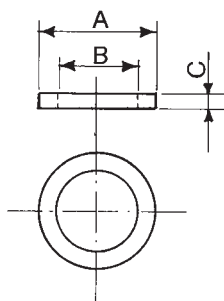
Materiál - cementovaná ocel
Povrchová úprava - galvanické zinkování

Kód	A	B	C	Hmotnost [g]	Minimální obj. balení	Doporučený obj. balení
194/9	15	9	6	4	200	1 200
194/10	18	10		6		
194/11	19	11		7		
194/12	20	12	7	7,5	100	600
194/13	24	13		12		
194/14	22	14		8,6		
194/16	24	16		10		
194/20	28	20		11		



Mosazná podložka pro pant

127



Kód	Typ	A	B	C	Hmotnost [g]	Minimální obj. balení
127/12	mosaz. povrch	12	8,5	2	80	100
127/14		14	10,5		120	
127/16		15	11,5	165		
127/18		18	12,7	2,5	265	
127/20		20	14,5		290	
127/28	mosaz.	28	20,5	4	1 000	



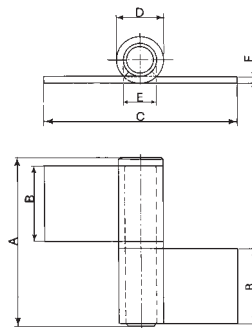


137

Otočný dvoudílný válcový pant s čepem a ložiskem, dlouhé úchyty



Kód	Typ	A	B	C	D	E	F	Hmotnost [g]	Min. obj. balení	Dop. obj. balení
137/10.4	ložisko	105	47	122	28	20	4	660	8	48
137/20.4		210	98					1 300	6	24
137/10.5	mosaz. podložka	105	47					655	8	48
137/20.5		210	98					1 295	6	24

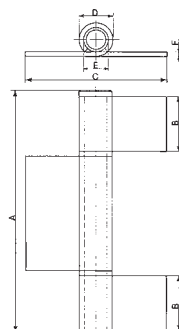


138

Otočný třídílný válcový pant s čepem a ložiskem, dlouhé úchyty



Kód	Typ	A	B	C	D	E	F	Hmotnost [g]	Min. obj. balení	Dop. obj. balení
138/20.4	ložisko	210	47	122	28	20	4	1 300	6	24
138/20.5	mosaz. podložka							1 295		

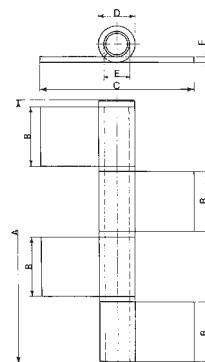


139

Otočný čtyřdílný válcový pant s čepem a ložiskem, dlouhé úchyty



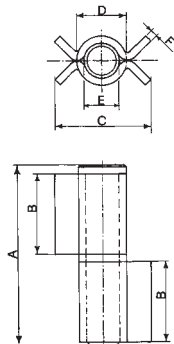
Kód	Typ	A	B	C	D	E	F	Hmotnost [g]	Min. obj. balení	Dop. obj. balení
139/20.4	ložisko	210	47	122	28	20	4	1 300	6	24
139/20.5	mosaz. podložka							1 295		





Otočný dvoudílný válcový pant s ložiskem/mosaz. třecí podložkou, dlouhé úchyty

185



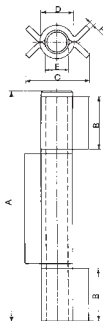
Pro těžká říkádla vrat

Kód	Typ křídla	A	B	C	D	E	F	Hmotnost [g]	Min. obj. balení	Dop. obj. balení
S 185/10.4	ložisko	105	47	56	28	20	4	590	1	40
185/20.4		210	98					1 180	8	24
185/10.5	mosaz. podložka	105	47	56	28	20	4	585	10	40
185/20.5		210	98					1 175	8	24



Otočný třídílný válcový pant s ložiskem/mosaz. třecí podložkou, dlouhé úchyty

186



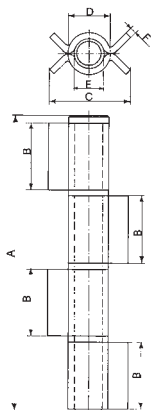
Pro těžká říkádla vrat

Kód	Typ křídla	A	B	C	D	E	F	Hmotnost [g]	Min. obj. balení	Dop. obj. balení
186/20.4	ložisko	210	47	56	28	20	4	1 165	8	24
186/20.5	mosaz. podložka							1 160		



Otočný čtyřdílný válcový pant s ložiskem/mosaz. třecí podložkou, dlouhé úchyty

187



Pro těžká říkádla vrat

Kód	Typ křídla	A	B	C	D	E	F	Hmotnost [g]	Min. obj. balení	Dop. obj. balení
187/20.4	ložisko	210	47	56	28	20	4	1 165	8	24
187/20.5	mosaz. podložka							1 160		





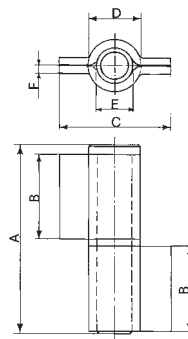
188

Otočný válcový pant dvojdílný, s ložiskem/mosaz. podložkou, dlouhé uzav. úchyty



Pro těžká křídla vrat

Kód	Typ	A	B	C	D	E	F	Hmotnost [g]	Minimální obj. balení	Doporučený obj. balení
188/10.4	ložisko	105	47	62	28	20	4	590	10	40
188/20.4		210	98					1 160	8	24
188/10.5	mosaz.	105	47	62	28	20	4	585	10	40
188/20.5	podložka	210	98					1 155	8	24



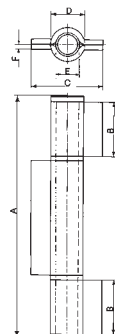
189

Otočný válcový pant třídílný, s ložisky/mosaz. podložkami, dlouhé uzav. úchyty



Pro těžká křídla vrat

Kód	Typ	A	B	C	D	E	F	Hmotnost [g]	Minimální obj. balení	Doporučený obj. balení
189/20.4	ložisko	210	47	62	28	20	4	1 160	8	24
189/20.5	mosaz. podložka							1 155		



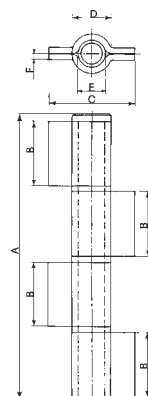
190

Otočný válcový pant čtyřdílný, s ložisky/mosaz. podložkami, dlouhé uzav. úchyty



Pro těžká křídla vrat

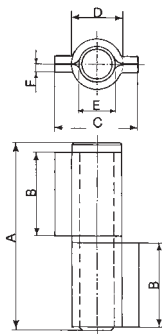
Kód	Typ	A	B	C	D	E	F	Hmotnost [g]	Minimální obj. balení	Doporučený obj. balení
190/20.4	ložisko	210	47	56	28	20	4	1 160	8	24
190/20.5	mosaz. podložka							1 155		





Otočný válcový pant dvojdílný, s ložiskem, krátké uzavřené úchyty

191



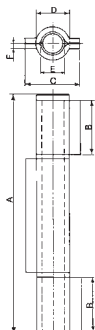
Pro těžká křídla vrat

Kód	Typ	A	B	C	D	E	F	Hmotnost [g]	Minimální obj. balení	Doporučený obj. balení
191/10.4	ložisko	105	47	48	28	20	4	550	12	48
191/20.4		210	98					1 190	10	30
191/10.5	mosaz. podložka	105	47	48	28	20	4	540	12	48
191/20.5		210	98					1 180	10	30



Otočný válcový pant třídílný, s ložiskem, krátké uzavřené úchyty

192



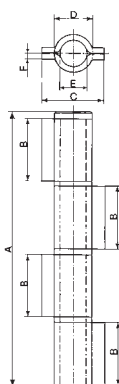
Pro těžká křídla vrat

Kód	Typ	A	B	C	D	E	F	Hmotnost [g]	Minimální obj. balení	Doporučený obj. balení
192/20.4	ložisko	210	47	48	28	20	4	1 080	10	30
192/20.5	mosaz. podložka							1 075		



Otočný válcový pant čtyřdílný, s ložiskem, krátké uzavřené úchyty

193



Pro těžká křídla vrat

Kód	Typ	A	B	C	D	E	F	Hmotnost [g]	Minimální obj. balení	Doporučený obj. balení
193/20.4	ložisko	210	47	48	28	20	4	1 080	10	30
193/20.5	mosaz. podložka							1 075		



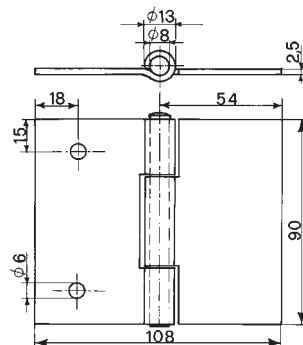


126

Otočný válcový pant pro okenice/poklopy



Kód	Hmotnost [g]	Minimální obj. balení	Doporučený obj. balení
126	262	20	80



Přehled nabízených řešení TECHNOPARK pro průmysl

